



# 儿童心理云平台

平台功能及特色服务介绍



广州市越秀区齐志社会工作服务中心

# 目录

CONTENTS

1

## 平台介绍

“儿童心理云平台”是由广州市越秀区齐志社会工作服务中心搭建的公益平台

2

## 核心服务

免费提供儿童心理科普、心理问答、儿童心理测评、线上心理咨询、系列心理课程及线下服务。

3

## 平台特色

可视化数据看板、房树人功能、放松音乐等特色功能。

4

## 量表汇总

目前平台主要有中小学生心理量表、儿童抑郁量表（CDI）等96个专业量表

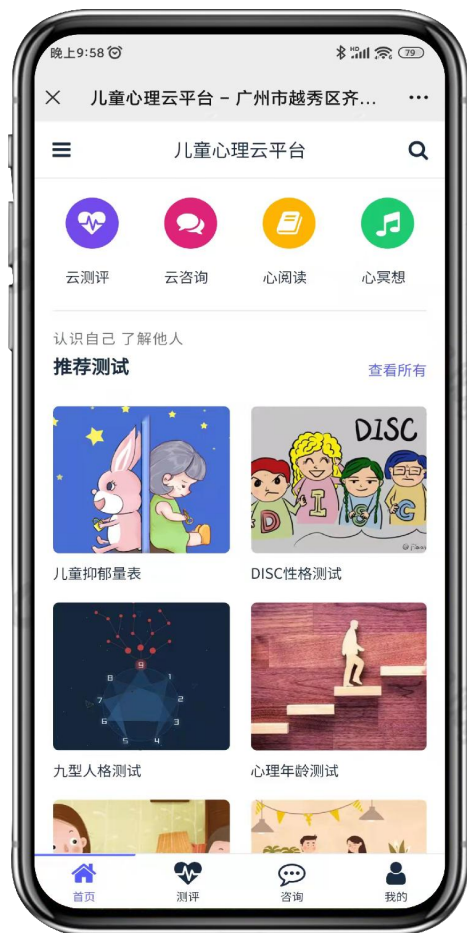


# 01

## 平台介绍

广州市越秀区齐志社会工作服务中心

# 平台介绍



## 平台介绍

儿童心理云平台是由广州市越秀区齐志社会工作服务中心搭建的公益平台，旨在为儿童和青少年提供身心健康支持和赋能，以促进他们的全面成长和发展。平台致力于提供全面的儿童身心健康促进服务，包括心理科普、心理答疑、心理测评等，增加对儿童心理健康的认知和理解，帮助他们建立积极的心理素养，提高自我认知和情绪管理能力。



# 02

## 核心服务

广州市越秀区齐志社会工作服务中心

# 核心服务（个人）



## 为儿童及家庭提供心理健康服务

免费提供儿童心理科普、心理问答、儿童心理测评、线上心理咨询、系列心理课程及线下服务。

# 核心服务

## 1、心理量表测评

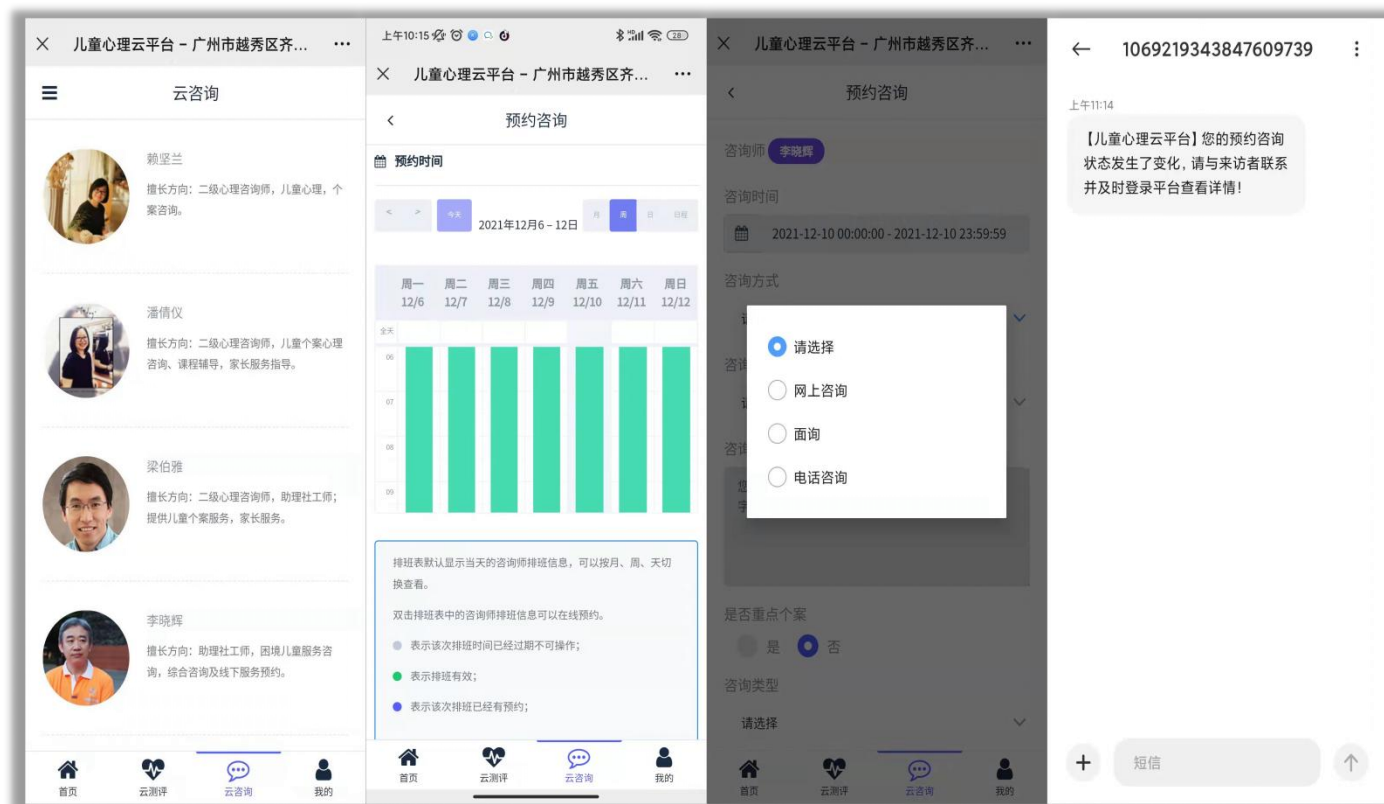
分为个人心理测评及团体心理测评，平台提供常用的心理测评量表96个，儿童心理测评对于保障儿童的健康成长和未来发展具有重要的意义和必要性。通过科学合理的测评，可以更好地了解儿童的心理状态和发展需求，为家长、社工及心理咨询师和儿童提供必要的指导和支持，促进儿童的全面发展。儿童心理测评是通过对儿童的各种行为观察、评估和分析，从而了解儿童的心理状态、发展特点和潜在问题。这种测评对于儿童的健康成长和未来发展具有重要的作用和必要性。



# 核心服务

## 2、线上心理咨询

线上心理咨询可以帮助用户更加方便地获取心理咨询支持，提高心理健康水平。平台需要提供方便快捷的预约管理功能、在线一对一的文字实时聊天功能、完整的咨询记录保存功能、咨询效果评估功能等，为用户提供更好的服务和支持。同时，平台对咨询师进行严格管理和审核，确保咨询师的专业素养和能力符合要求，让用户可以更加放心地使用平台的服务。





平台提供多类在线课程，包括人际沟通技巧、常见心理问题识别、情绪管理、压力与应激管理等，帮助用户自我提升。通过学习这些课程，可以更好地了解自己的心理健康状况，提高自我认知和自我调节能力。同时，还可以学习各种心理技能和技巧，提高人际关系质量，应对各种心理压力和挑战，促进个人的全面发展和成长。

### 课程列表

心理课堂 > 课程列表

选择课程分类

课程名称...

搜索

+ 创建课程

删除

课程名称	课程分类	是否推荐	创建者	创建时间	操作
<input type="checkbox"/>  托德老师讲儿童心理学	儿童心理学	<span>推荐</span>	齐志管理	2021-12-02 23:18:14	<a href="#">修改</a> <a href="#">删除</a>
<input type="checkbox"/>  齐志老师的童话故事	儿童科普知识	<span>推荐</span>	齐志管理	2021-12-02 22:05:07	<a href="#">修改</a> <a href="#">删除</a>

1 - 2, 共 2 条

自录中回放: 家庭环境与教育方式对子女成长心理的影响

第二届“创善·微创投”广州市社区公益创投活动  
 第七届广州市福彩公益慈善项目大赛

## 中国式家庭

### ✓不健康家庭模式

缺失的父亲+丈夫缺位  
 焦虑的母亲+自己错位  
 宠爱的祖辈+婆婆越位  
 +失控的孩子

复杂的问题简单化，简单的问题复杂化

在线交流

微笑\_TB8D

调到最大了，可能我手机问题吧

齐志社\_Qr

我们这边听音量是没问题的哦

阿云177289\_XELU

[呜呜][呜呜][呜呜]

方唯红

培养孩子得成就感

温思\_Uw

安全感

AMIA

效能感

AGH

我用电脑和手机上都卡

齐志社\_Qr

卡的适应该是网络问题，你可以关掉重新试试

AGH

关了也不行

AGH

用耳塞也不行

# 核心服务

## 04、心理科普

平台提供互动问答和健康指导文章等形式的心理科普内容，帮助用户轻松提高心理健康素养。通过普及心理学知识，可以帮助人们更好地了解自己的心理健康状况，提高自我调节能力，促进个人的全面发展。

### 心理科普

首页 > 心理科普



心理科普

儿童情绪认知卡：轻松帮助孩子掌握情绪管理技巧

2023-04-01 · 58 阅读



心理科普

做一个情绪稳定的父母，对孩子有多重要？

2022-01-11 · 157 阅读



心理科普

漫画：抑郁怪，我不怕你了

2022-01-03 · 232 阅读



心理科普

网上做了个抑郁测试，觉得自己有抑郁症了...真是这样吗

2021-12-26 · 197 阅读

推荐文章

想太多了？儿童心理不适，用心理量表测一下！

2021-12-19 · 349 阅读



创善·微创投|打败情绪小怪兽：家长陪伴儿童情绪...

2021-11-28 · 310 阅读



守护儿童心灵健康”首期线下心理课程：乐动心灵

2021-09-25 · 299 阅读



守护儿童心灵健康，乔平主席为“儿童心理云平...

2021-10-07 · 295 阅读



# 核心服务



## 05、互助答疑

互助心理答疑对于儿童和家长具有重要的意义。它提供了一个安全、信任和支持的社区环境，让儿童和家长可以相互交流、分享和成长。通过互助心理答疑，他们可以更好地理解心理健康问题，找到解决问题的方法，提高自我调节能力，促进个人全面发展。同时，互助心理答疑也可以增强用户的心理健康意识和自我认知能力，提高他们的心理健康素养水平。

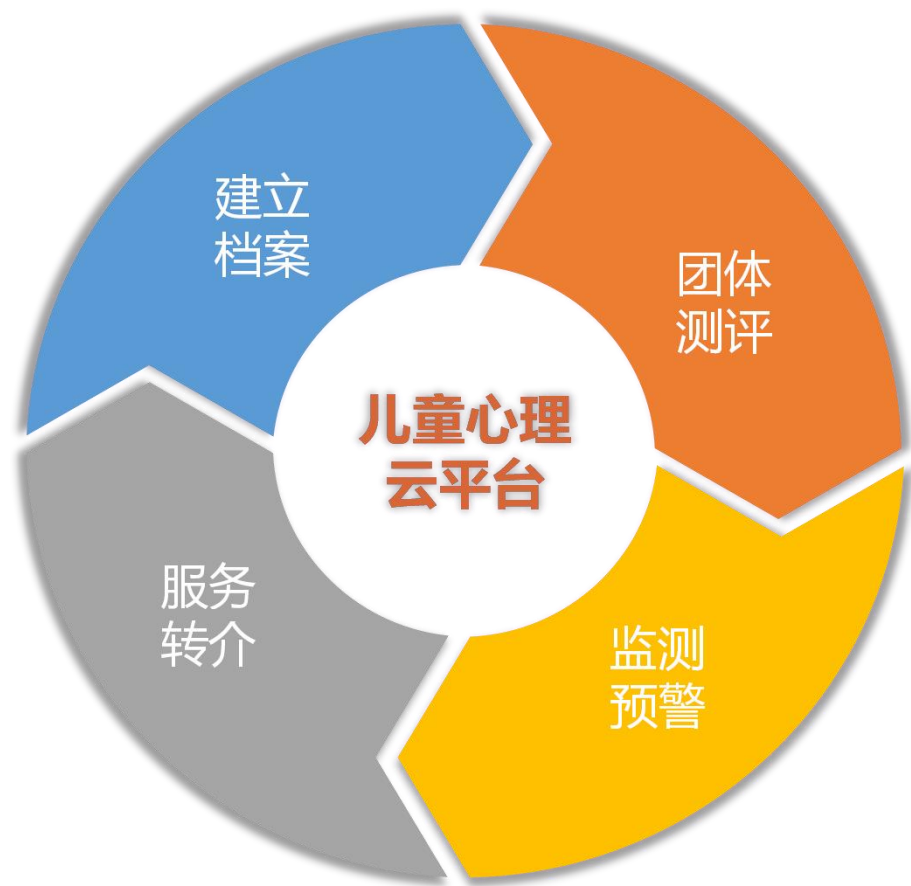
# 核心服务



## 6、线下服务

依托社区服务项目，提供包括线下课程、小组活动、家庭教育讲座、个案服务管理及转介服务等线下服务。

# 团队服务



## 团队心理健康解决方案

可为入驻的社会组织提供四大服务模块，提供建立档案、团体测评、监测预警、服务转介等服务体系建设。

# 团队服务

### 来访者建档

来访者建档

所属组织 (必填)

点击选择...

用户名 (必填)

默认登录密码为: 000000

姓名 (必填)

性别

☒ 男 ☐ 女

出生日期 (必填)

点击选择... 

联系电话 (必填)

紧急联系人

紧急联系电话

民族

请选择 ▼

邮箱

身份证号

### 生成档案

所属组织:

选择所属组织

用户角色:

请选择 ▼

用户名:

姓名:

档案内容:

☒ 基本信息 ☐ 测评记录 ☐ 咨询记录

生成

## 1、为服务对象建档

支持自定义档案内容（测评记录、咨询记录），可批量生成 word 格式的档案，并提供打包下载。



# 团队服务

添加测评任务

测量室 > 测评任务管理 > 添加测评任务

选择任务类型:

请选择

请选择

限定测试对象

不限定测试对象

添加测评任务

测量室 > 测评任务 > 添加测评任务

创建任务

测评任务列表

任务信息

测评量表

设置任务信息

任务名称

越秀区儿童心理测评1

选择测评日期

十二月 2021

十一月 2022

一

二

三

四

五

六

日

25

26

27

28

29

30

31

1

2

3

4

5

6

7

8

9

10

11

12

13

14

15

16

17

18

19

20

21

22

23

24

25

26

27

28

29

30

31

1

2

3

4

5

6

7

8

9

10

11

12

13

14

15

16

17

18

19

20

21

22

23

24

25

26

27

28

29

30

31

0

:

00

23

:

59

2021-12-20 00:00:00 - 2021-12-20 23:59:59

取消

确定

下一步 >

测评任务列表

测量室 > 测评任务 > 测评任务管理

任务名称

+

创建测评任务

删除

任务名称	开始时间	结束时间	任务类型	状态	操作
越秀区儿童心理测评	2021-12-20 00:00:00	2022-02-28 23:59:00	非限定	进行中	测评量表

1 - 1, 共 1 条



## 2、团队评测

团体报告包含饼图分析、选择频度、常模比较和方差分析指标。报告支持在线打印或者导出pdf。

# 团队服务

### 3、监测预警

测评异常的被试者会自动进入平台预警名单。咨询师可以根据测评任务、量表名称、所属组织、用户身份、用户名、姓名、性别、测评日期等条件进行筛选，并支持导出到 excel 表格。

测评异常筛选

测量室 > 测评结果管理 > 测评异常筛选

高级搜索

导出

用户名	姓名	角色	组织	量表	因子	原始分	因子分	异常临界值	
136974	lc	来访者	儿童心理云平台	抑郁自评量表(SDS)	总分	51	64	0.5	<a href="#">查看详情</a>
13697	lon	来访者	儿童心理云平台	心理健康诊断测验(MHT)	身体症状	9	9	8	<a href="#">查看详情</a>
liuw	刘	来访者	儿童心理云平台 > 齐志社会工作服务中心	中小学生心理健康量表	强迫症状	12	2	2	<a href="#">查看详情</a>
GSZ	陈	来访者	儿童心理云平台 > 牵手行动肇庆组	儿童抑郁量表	抑郁度	26	26	19	<a href="#">查看详情</a>
GS2	邓	来访者	儿童心理云平台 > 牵手行动肇庆组	儿童抑郁量表	抑郁度	20	20	19	<a href="#">查看详情</a>
GS	邓	来访者	儿童心理云平台 > 牵手行动肇庆组	儿童抑郁量表	抑郁度	30	30	19	<a href="#">查看详情</a>
GS4	邓	来访者	儿童心理云平台 > 牵手行动肇庆组	儿童抑郁量表	抑郁度	20	20	19	<a href="#">查看详情</a>
adm	齐	平台管理员	儿童心理云平台	儿童抑郁量表	抑郁度	31	31	19	<a href="#">查看详情</a>
15910	心	来访者	儿童心理云平台	儿童抑郁量表	抑郁度	23	23	19	<a href="#">查看详情</a>
135102	lyn	来访者	儿童心理云平台	抑郁自评量表(SDS)	总分	54	68	0.5	<a href="#">查看详情</a>
150133	Ex	来访者	儿童心理云平台	抑郁自评量表(SDS)	总分	49	61	0.5	<a href="#">查看详情</a>
李	李	来访者	儿童心理云平台 > 越秀区未成年人救助保护中心	中小学生心理健康量表	偏执	16	2.67	2	<a href="#">查看详情</a>
李	李	来访者	儿童心理云平台 > 越秀区未成年人救助保护中心	中小学生心理健康量表	强迫症状	17	2.83	2	<a href="#">查看详情</a>

1 - 13, 共 13 条

< 1 >



# 团队服务



## 4、服务转介

当服务对象超出本机构的能力范围之外，齐志社会工作服务中心咨询师将与服务对象所属社工站联系，将服务对象转介之相关的服务站或心理机构。



# 03

## 平台特色

广州市越秀区齐志社会工作服务中心

# 平台特色



## 1、测评报告多样化

支持个体报告和团体报告，个体报告图表类型支持折线图、柱状图、极地图、仪表盘图。提供结果解释，指导意见等。

# 平台特色

我的消息

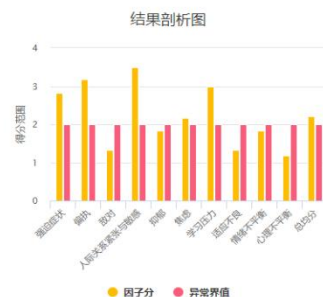
接待室 > 个人中心 > 我的消息

## 测试异常消息

来自: 系统消息

2021/12/22 23:35:45

被试者[ ]在量表[小学生心理健康量表]上测试异常, 点击查看[测试报告](#)。



## 结果解释

### 强迫症状

因子“强迫症状”得分2.83(异常)。该因子反映被试者做作业必须反复检查,反复数数。总在想一些不必要的事情,总害怕考试成绩不好等强迫症状。通过测试,被试者表现出轻微的症状。

### 偏执

因子“偏执”得分3.17(异常)。该因子反映被试者觉得别人占自己便宜,别人在背后议论自己,对多数人不信任,别人对自己评价不适当,别人跟自己作对等偏执问题。通过测试,被试者表现出中等症状。

### 敌对

因子“敌对”得分1.33。该因子反映被试者控制不住自己脾气,经常与别人争论,容易激动,有摔东西的冲动等等。通过测试,被试者没有表现出该症状。

### 人际关系紧张与敏感

因子“人际关系紧张与敏感”得分3.50(异常)。该因子反映被试者别人不理解自己,别人对自己不友好,感情容易受到别人伤害,对别人求全责备,同异性在一起感到不自在等问题。通过测试,被试者表现出中等症状。

### 抑郁

因子“抑郁”得分1.83。该因子反映被试者感到生活单调,感到自己没有前途,容易哭泣,责备自己,无精打采等问题。通过测试,被试者没有表现出症状。

### 焦虑

因子“焦虑”得分2.17(异常)。该因子反映被试者感到紧张,心神不定,无缘无故的害怕,心里烦躁,心里不踏实等问题。通过测试,被试者表现出轻微症状。

### 学习压力

因子“学习压力”得分3.00(异常)。该因子反映被试者感到学习负担重,怕老师提问,讨厌做作业,讨厌上学,害怕和讨厌考试等问题。通过测试,被试者表现出中等的症状。

### 适应不良

因子“适应不良”得分1.33。该因子反映被试者对学校生活不适应,不愿参加课外活动,不适应老师教学方法,不适应家里学习环境,情绪不平衡等问题。通过测试,被试者没有表现出该症状。

### 情绪不平衡

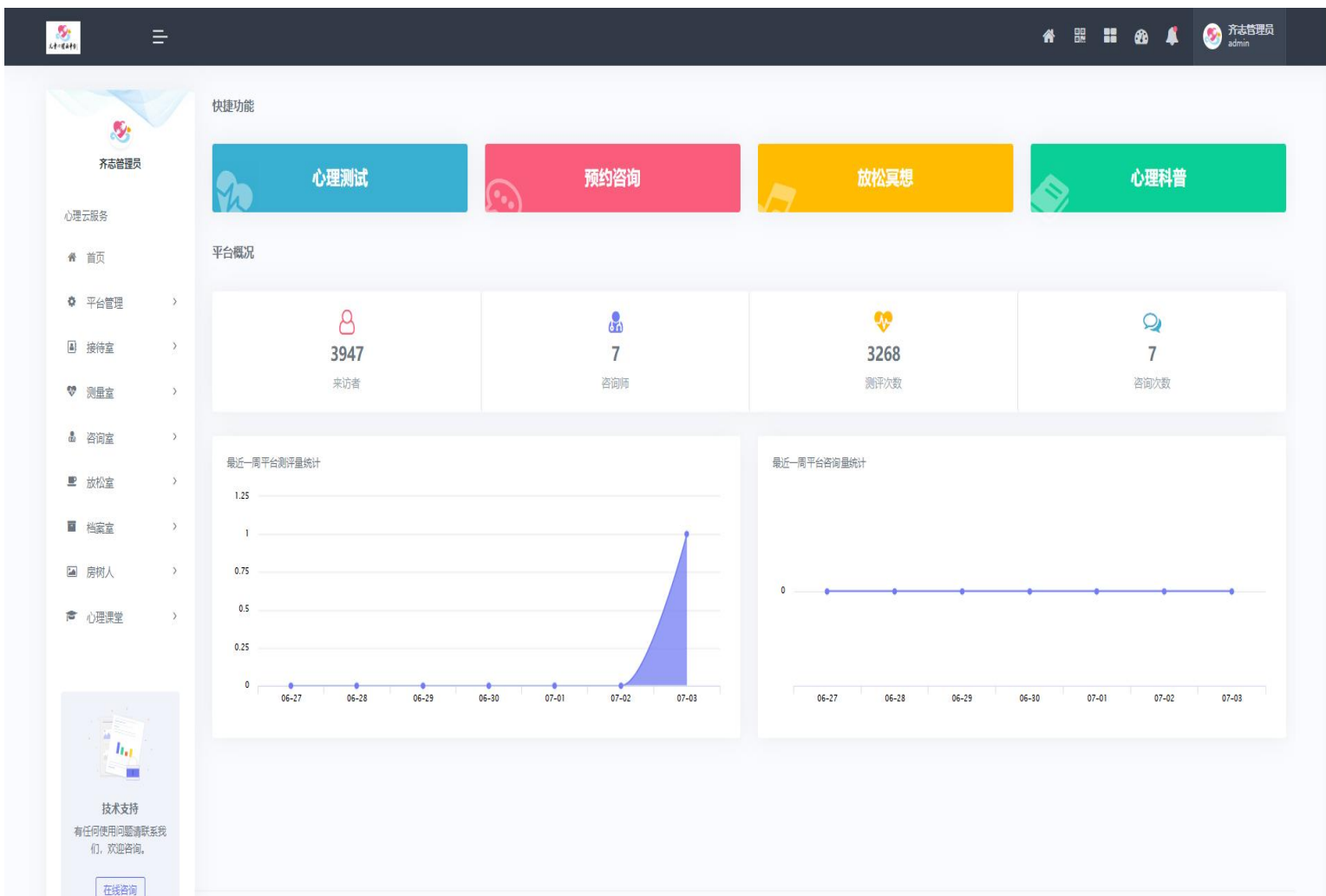
## 2、系统监测预警

心理预警：测评异常的被试者会自动进入平台预警名单。咨询师可以根据测评任务、量表名称、所属组织、用户身份、用户名、姓名、性别、测评日期等条件进行筛选，并支持导出到excel表格。

# 平台特色

## 03、可视化数据看板

支持电子白板或者大屏平台数据实时展示。可以帮助用户更加直观地了解数据情况，更好地掌握和分析心理健康问题。平台功能丰富、交互性强、安全性高的数据看板，为用户提供更好的服务和支撑。



# 平台特色



## 04、房树人功能

支持咨询师对绘画者作品基于房、树、人30个方面几十种组合因素进行对作品分析，每种分析因素无需咨询师自行探究，只需根据绘画作品进行因素勾选保存即可，支持对作品分析因素的修改。支持咨询师根据绘画过程定义绘画记录；支持咨询师根据绘画作品自助生成作品分析报告输出打印。

查看报告

房树人 > 房树人档案管理 > 查看报告

房树人测评报告

基本信息

姓名: 工作人员

性别: 未知

年龄: 0

测试日期: 2021-10-11

绘画作品

项目分析

画面特征	投射意义
屋顶线条陡	不能自我控制而被压倒的象征。
屋顶与墙相连	分裂症倾向
无地面基线	不能充分与现实接触，飘浮感。
大门	积极与外界接触，追求被人理解，开明，依赖。
只有窗口无修饰	实在，在日常生活中容易表露自我情感。
树木遮屋	强烈的依赖需求，被双亲支配感，亲子关系紧张。
常青树	不死长生，充满活力
粗壮的树干	活动积极，在现实或空想中，有攻击倾向。
树干轮廓过于淡	不能明确地意识到自我与外界的区别，感到人格近乎崩溃，有急性的不安定。
树枝无分枝	人格生硬，对环境适应不良。
枝干粗短	外向，性急。
空白枝	不能良好交际，有抵抗感。
树干短，冠大	有雄心壮志，上进心强，热衷于某种事，埋头钻研。
云状冠	能协调地与他人和谐地生活。
地面远高于根基	被动性

绘画记录

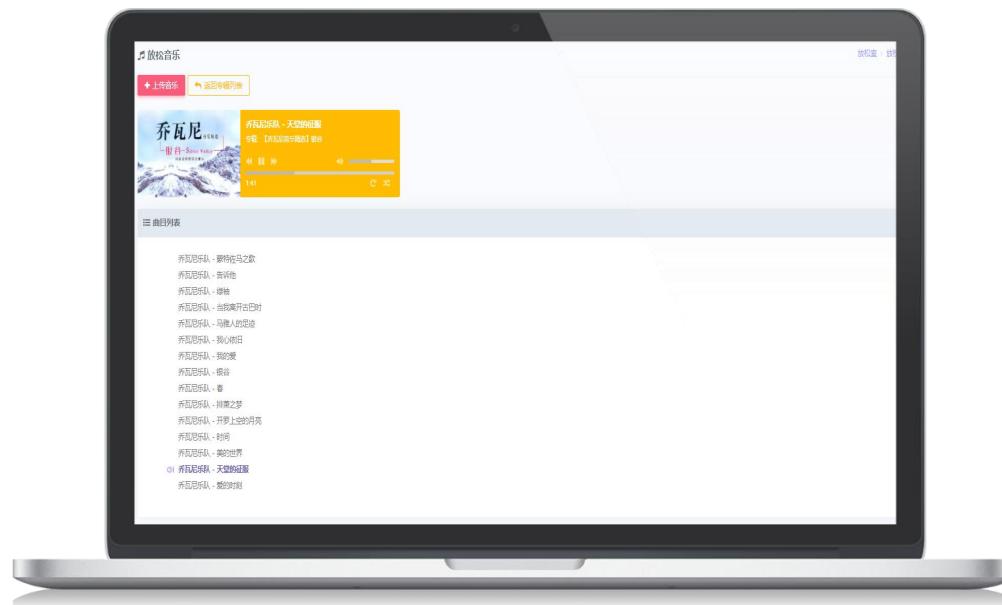
无

打印

此报告仅供参考，咨询师应结合被测者临床表现做出诊断。



# 平台特色



## 05、放松音乐

心理放松功能：除了系统内置的文章和音乐外，支持用户自主上传心理美文、放松音乐。



# 04

## 量表汇总

广州市越秀区齐志社会工作服务中心



# 量表汇总

类型	量表目录
心理健康	症状自评量表(SCL-90)、心理健康诊断测验(MHT)、抑郁自评量表(SDS)、交际能力测试、流调中心用抑郁量表、青少年生活事件、儿童孤独量、焦虑自评量表(SAS)、简明精神病量表 (BPRS)、生活满意度量表、心理适应性量表、汉密顿焦虑量表(HAMA)、汉密顿抑郁量表 (HAMD)、空间想象能力测试、交往焦虑量表(IAS)、自杀态度问卷、社会功能缺陷筛选量表 (SDSS)、社会支持评定量表、贝克抑郁量表 (BDI)、威廉斯创造力倾向测验、青少年病理性互联网使用量表、艾森克情绪稳定性测验、社交回避及苦恼量表(SAD)、儿童内-外控制源量表 (NS)、状态特质焦虑量表(STAI)、瑞文高级推理测验(APM)、中小学生学习心理健康量表、特质应对方式问卷 (TCSQ)、学生生活应激问卷、自尊调查表 (SEI)、自主程度测验 (SRT)、控制圈(SOC)、康奈尔儿童多动症诊断量表、中学生在适应能力心理测试、Piers-Harris 儿童自我意识量表、精神症状自我诊断量表、医院焦虑抑郁量表(HADS)、心理年龄测试
个性测评	固执性测试、MBTI 职业性格测试、斯特里劳气质类型、缺陷感量表(FIS)、爱德华个性偏好量表、明尼苏达多项个性调查表(MMPI)、A 型行为类型问卷(TABP)、卡特尔14pf人格量表、职业人格测验、卡特尔十六种人格因素问卷、艾森克人格问卷(少年式)、性格倾向性测试、九型人格测试、DISC 性格测试
能力测评	儿童智力测验(CW-70)、自我控制能力测试、瑞文标准推理测验(SPM)、创造能力自测、言语理解能力测试、数学运算能力测试、社会适应性自测量表、瑞文高级推理测验(APM)、情商EQ (QSEQ)、心理承受能力测试、取悦能力测试、社会适应性自测量表团队领导能力问卷
情绪测评	乐观性测试、情绪紧张度测试、情绪-社交孤独问卷、情绪类型自测
人际交往	嫉妒心理诊断量表、儿童社交焦虑量表(SASC)、信任量表(TS)、中学生一般人际关系测验、师生关系困扰调查表(学生卷)、大学生人际关系量表、同学关系
家庭关系	与子女关系融洽性测验、父母养育方式问卷(EMBU)、家庭环境量表(FES)
学习方面	中学生学习态度与学习方法综合测评量表、进取性水平测验、Sarason 考试焦虑量表、学习焦虑量表、中学生学习动机测验问卷、中国儿童注意力水平测评量表、学习习惯与应试技能测查表
压力测试	压力应对方式量表
睡眠测试	失眠严重程度指数量表 (ISI)、阿森斯失眠量表 (AIS)、睡眠状况自评量表 (SRSS)、匹兹堡睡眠质量指数(PSQI)



# 儿童心理云平台 感谢您的观看



[www.aixin114.org](http://www.aixin114.org)



广州市越秀区齐志社会工作服务中心